



REYKJAVÍK

Atli Týr Ægisson



Miðborg Reykjavíkur og nágrenni, séð frá Perlunni í Öskjuhlíð.



Miðborgin séð úr turni Hallgrímskirkju. Skólavörðustígur fyrir miðju.

Þessi ljósmyndabók er lokaverkefni í námskeiðinu *Ljósmyndir og miðlun*, sem kennt var í hagnýtri menningarmiðlun í Háskóla Íslands á vorönn 2016.

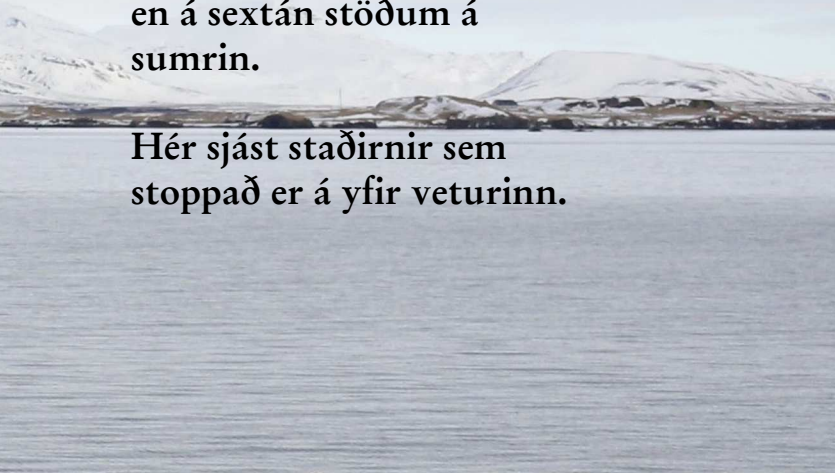
Hugmyndin með verkefninu er að skoða áhrif ferðamennsku á Reykjavík, en um leið að skoða borgina með augum ferðamanna.

Sjóninni var einkum beint að miðborginni, með áherslu á Laugaveg og Hverfisgötu (frá Lækjartorgi að Hlemmi) og svæðið í kringum höfnina (Austurbakkann og Miðbakkann).

En ég byrjaði á að fá mér útsýnisferð um Reykjavík með tveggja hæða strætisvagni.

Útsýnisstrætóinn hefur
keyrt um götur
Reykjavíkur í nokkur ár. Á
veturna stoppar hann á
fimmtán stöðum í borginni
en á sextán stöðum á
sumrin.

Hér sjást staðirnir sem
stoppað er á yfir veturinn.









Áfangastaðir:

1. Harpa
2. Lækjartorg
3. Ráðhús Reykjavíkur
4. Gamla höfnin, Ægisgarði
5. Sjóminjasafnið
6. Hvalasafnið á Granda
7. Þjóðminjasafnið
8. Umferðarmiðstöðin, BSÍ
9. Hallgrímskirkja
10. Perlan
11. Kringlan
12. Hótel Hilton Nordica
13. Laugardalur
14. Höfði
15. Sólfarið

Upphafsstaðurinn

Söluturninn er eitt þekktasta kennileiti miðborgarinnar.

Hann hefur verið á nokkrum stöðum í borginni síðan hann var reistur árið 1907. Lengi var hann á horni Hverfisgötu og Kalkofnsvegar, neðan við Arnarhól. Einnig hefur hann verið í Mæðragarðinum við Lækjargötu og á Árbæjarsafni.

Þetta er hinn eini sanni söluturn. Eftir honum eru sjöppur á Íslandi kallaðar söluturnar.

Nú er hann á Lækjartorgi, kirfilega merktur rauða útsýnisstrætóinum og áfangastöðum hans.

Það er hér sem göngutúrin minn um miðborgina hefst.





Laugavegur 1 hefur lengi verið verslunarhúsnæði. Verslun Valdimars Ottesens og verslunin Vísir hafa m.a. verið þar til húsa.

Nú er þar minjagripaverslun fyrir ferðamenn. Víkingurinn tekur brosandí á móti viðskiptavinum.



Lundabúðir

Í miðbænum rakst ég á þrjár lundabúðir, (þ.e. búðir sem heita *Lundinn*), þar af tvær á Laugavegi.

Orðið *lundabúð* er orðið n.k. samheiti yfir minjagripaverslanir fyrir ferðamenn í Reykjavík.



Nú minnir svo ótal margt á jólin

Á Laugaveginum er hægt að rekast á ísbirni.

Þar er líka hægt að kaupa jólavörur og jólaskraut allan ársrins hring.





Hótelum og gistiheimilum
hefur fjölgað undanfarin ár.



Það á við bæði um Laugaveg
og Hverfisgötu.



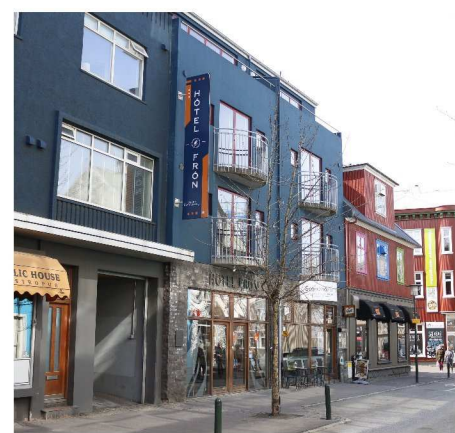
Hér sjást nokkur gömul og
ný hús þar sem rekin eru
hótel og gistiheimili.



Efri mynd: Hverfisgata 21.
Neðri mynd: Laugavegur 66.



Efri mynd: Laugavegur 100.
Neðri mynd: Hverfisgata 45.



Efri mynd: Hverfisgata 100.
Neðri mynd: Laugavegur 22a.



Mis(vel)-heppnaður arkitektúr

Eftir því sem ferðamönnum fjölgar þarf að fjölga gististöðum.

Stundum hefur verið farið of geyst í uppbyggingu hótela og er útkoman eftir því. Svona óaðlaðandi gráir og svartir steinkumbaldar eru dæmi um frekar misheppnaðan arkitektúr. Þessar hótélbyggingar eru í engu samræmi við umhverfi sitt. Það hefði mátt gera betur.

Efri mynd: Skuggi hótél, Hverfisgötu 103.

Neðri mynd: Black pearl hótél, Tryggvagötu 18.





Á Laugavegi og Hverfisgötu er að finna margar verslanir þar sem hægt er að fá íslensk listaverk og hönnunarvörur.

Hér má sjá nokkrar þeirra.







Öll ferðalög byrja á einu skrefi. Stundum er fyrsta skrefið inn á ferðaskrifstofu eða upplýsingamiðstöð fyrir ferðamenn, svipaðar þeim og sjást á þessum myndum.



Þarna eru skipulögð mismunandi ferðalög, með ólíkum hætti.

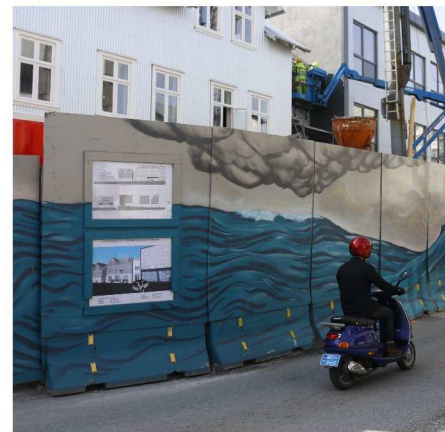




Miklar framkvæmdir eiga sér stað í miðbænum.



Í flestum tilfellum er verið að byggja hótél, verslunarhúsnæði eða hvorttveggja.



Því ferðamönnum heldur áfram að fjölga og einhversstaðar þurfa þeir að vera.



Byggingakranar gnæfa við himininn um alla miðborgina.





Allt á ensku

Höfnin við Ægisgarð er orðin stórt aðdráttarafl erlendra ferðamanna.

Þar heyrir til undantekninga að sjá skilti, merkingar og auglýsingar á íslensku.







Staður fyrir fræga fólkið

Bæjarins bestu er með þekktari veitingastöðum borgarinnar. Ástæðan fyrir mannmergðinni þarna er sú að ofurstjarnan Kim Kardashian var á staðnum að fá sér pylsu. Ég komst ekki að því fyrir en eftir á.



Upprisa ferðamannabransans eða hnignun sjávarútvegsins?

Á Grandagarði voru eitt sinn verbúðir. Nú eru þar ýmsar verslanir með gourmet-matvöru og hönnunarvöru.

Algeng sjón

Rútur sem þessi eru algeng sjón í miðborginni.



Svona *Tax free* merkingar eru líka algeng sjón á Laugavegi, Hverfisgötu og á fleiri stöðum.





Mannlegi þátturinn

Miðborgin er ekki bara verslanir og þjónusta, heldur líka fólk. Ýmislegt hefur verið gert til að lífga upp á miðborgina. Einhver hefur tekið sig til og útbúið stefnumótþjónustu fyrir einhleypa hanska.



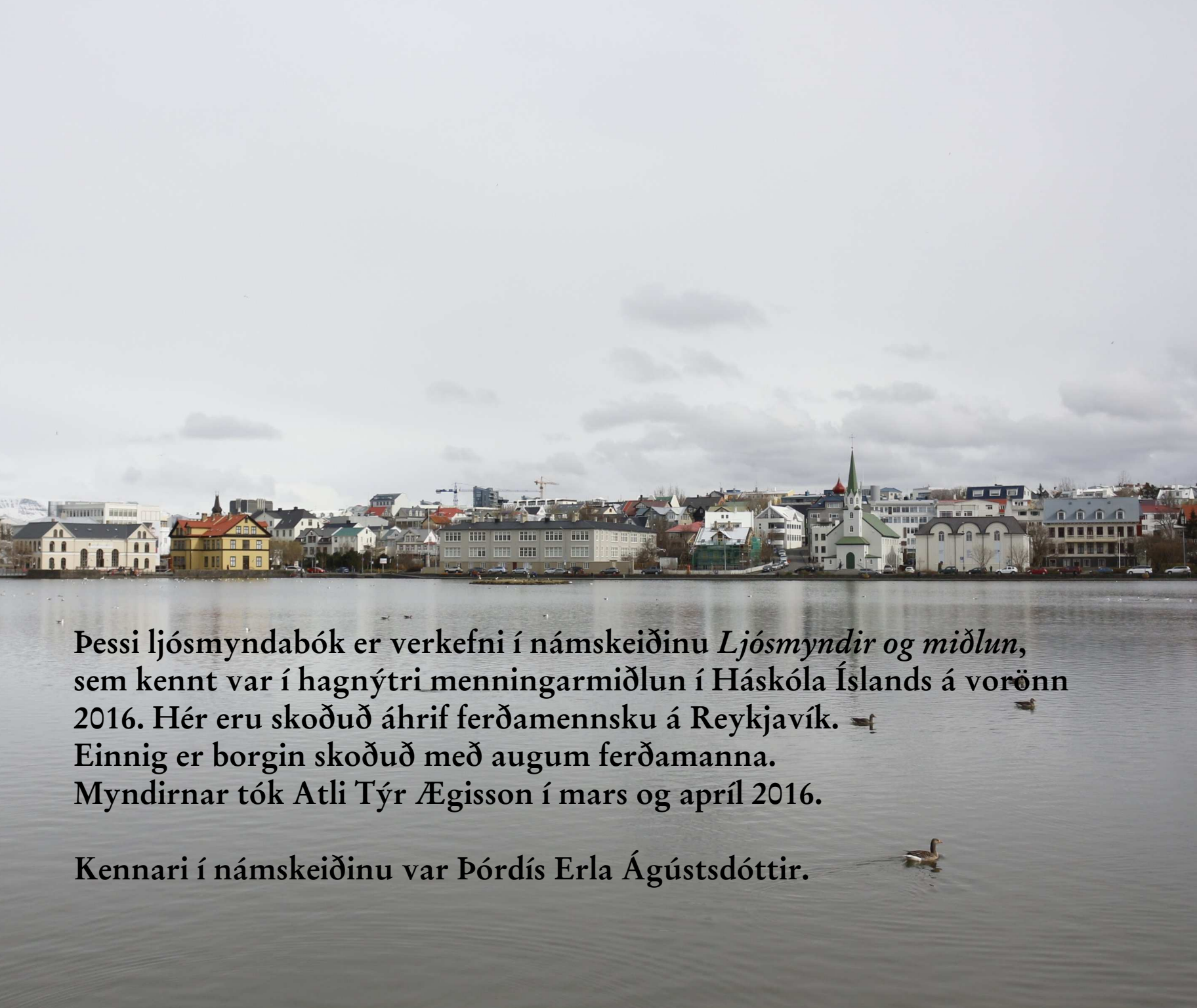
Við hafnar-bakkann er þeirinn fallinn íTRANS,
þar birtast guðleg musteri í légu, hreygum,
En uppi stíga norðurljós ríttubangan, dans
í rakinni djúro eftir himinsins vegaleysu m.

Tómas G.

**Nú er hann úr sér genginn miðbærinn
sem Tómas karlinn fór um fögrum orðum,
söng Spilverk þjóðanna árið 1978.**

Skyldi Tómas Guðmundsson kannast við
miðbæinn ef hann gengi þar um í dag?





Þessi ljósmyndabók er verkefni í námskeiðinu *Ljósmyndir og miðlun*, sem kennt var í hagnýtri menningarmiðlun í Háskóla Íslands á vorönn 2016. Hér eru skoðuð áhrif ferðamennsku á Reykjavík. Einnig er borgin skoðuð með augum ferðamanna. Myndirnar tók Atli Týr Ægisson í mars og apríl 2016.

Kennari í námskeiðinu var Þórdís Erla Ágústsdóttir.